

# 《建筑构造》课程模拟试卷

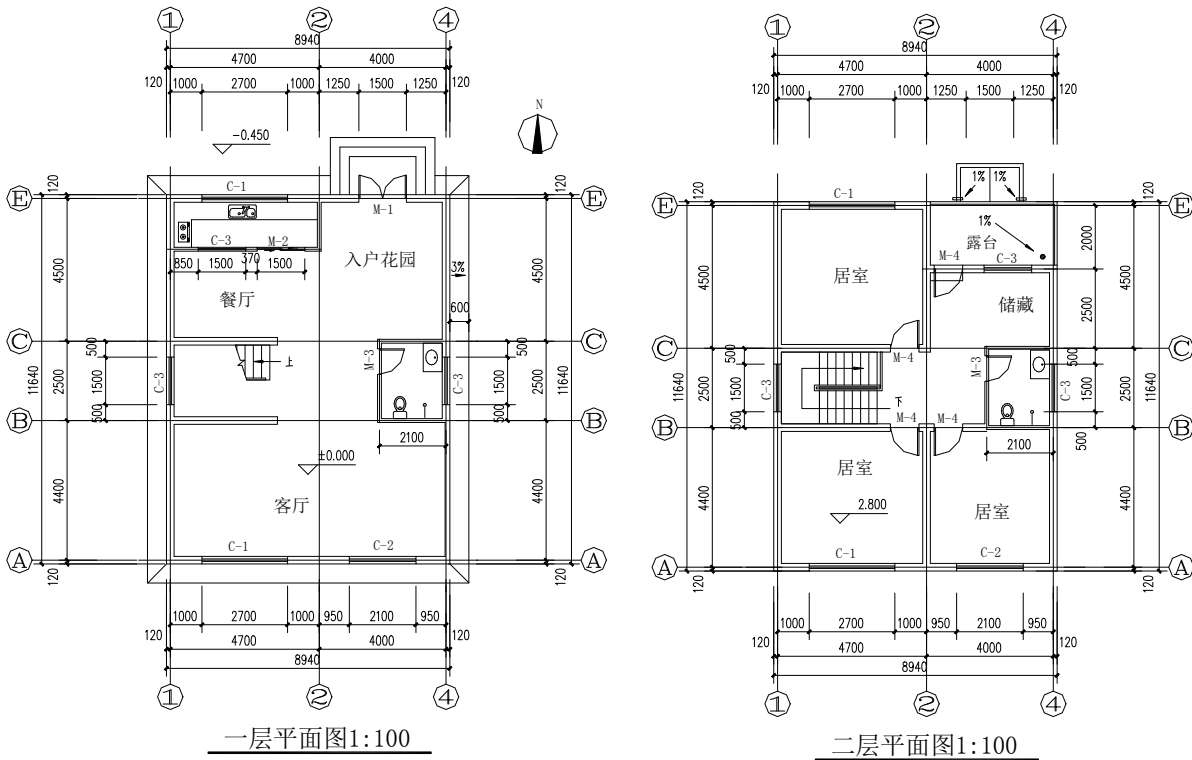
## 模拟试题一

### 一、识图部分考试内容 (共 49 分)

#### (一) 识读题 (共 34 分)

#### 识读建筑图，并完成下列问题

已知条件：某建筑物为两层住宅楼，一层和二层层高相同；



- 1、该建筑物占地面积为\_\_\_\_\_m<sup>2</sup>；总建筑面积为\_\_\_\_\_m<sup>2</sup>；（二层露台面积按一半计算，计算结果保留到小数点后两位）。（4分）
- 2、该建筑物层高为\_\_\_\_\_m；楼梯从一层到二层共\_\_\_\_\_台阶，每个台阶的高度为\_\_\_\_\_mm；建筑物室内外高差为\_\_\_\_\_mm；（10分）
- 3、该建筑物散水的宽度为\_\_\_\_\_mm；其排水坡度为\_\_\_\_\_；（4分）
- 4、若卫生间地面比无水房间低40mm，则一层和二层卫生间地面标高分别为\_\_\_\_\_和\_\_\_\_\_；（4分）
- 5、从图中可以看出楼梯间的进深和开间分别为\_\_\_\_\_米和\_\_\_\_\_米。（4分）
- 4、绘出散水剖面详图，并用文字注明其构造做法（8分）；

## (二) 名词解释 (5x3=15分)

- 1、建筑剖面图
- 2、建筑红线
- 3、建筑散水

## 二、构造部分考试内容 (共 51 分)

### (一) 填空题 (1.0x20=20分)

- 1、分模数是基本模数的分数值,用以表示较小的缝隙、构造节点等较小的尺寸,其基数一般为\_\_\_\_\_ M、\_\_\_\_\_ M 和 1/2M 等三种形式;
- 2、1#图纸幅面的大小为\_\_\_\_\_ mmXmm,在进行图形绘制时,图纸的幅面可以横式使用,也可以采用\_\_\_\_\_使用;
- 3、定位轴线一般采用细\_\_\_\_\_线来绘制,位于定位轴线尾部的圆,一般采用直径为 mm 的细实线绘制;
- 4、指北针用于表示建筑物的朝向,在\_\_\_\_\_图和建筑首层平面图上,一般都会有指北针;
- 5、墙体的稳定性与墙体的\_\_\_\_\_、\_\_\_\_\_和厚度有关;
- 6、一套完整的工程施工图纸按工种不同可以分为\_\_\_\_\_、\_\_\_\_\_和 \_\_\_\_\_图;
- 7、建筑总平面图中的标高一般为\_\_\_\_\_标高;
- 8、墙体按构造方式不同,有 \_\_\_\_\_、\_\_\_\_\_、\_\_\_\_\_ ;
- 9、由于地下室的墙身、底板埋于地下,长期受地潮和地下水的侵蚀,因此地下室构造设计的主要任务是\_\_\_\_\_和\_\_\_\_\_;
- 10、建筑设计中,基础应尽量设计为浅基础,但其埋置深度不应小于\_\_\_\_\_米;以防建筑物荷载将基础四周土壤挤出,引起建筑物\_\_\_\_\_;

### (二) 单项选择题 (2x7=14分)

- 1、下列墙体中的保温构造措施,不正确的是\_\_\_\_\_ ;  
A、提高砂浆强度等级                      B、在外墙外侧设保温层  
C、采取隔汽措施                              D、在外墙表面设绿色植被
- 2、建筑散水宽度一般为\_\_\_\_\_mm;  
A、100—200                      B、150—1000                      C、600—1000                      D、800—900
- 3、下列哪种做法不是墙体的加固做法\_\_\_\_\_ ;  
A、当墙体长度超过一定限度时,在墙体局部位置增设壁柱

- B、设置圈梁
- C、设置钢筋混凝土构造柱
- D、在墙体适当位置用砌块砌筑

4、下列不属于文教建筑的是 \_\_\_\_\_；

- A、图书馆
- B、文化宫
- C、实验楼
- D、广播电视建筑

5、基础埋深的最小深度为 \_\_\_\_\_；

- A、0.3m
- B、0.5m
- C、0.6m
- D、0.8m

6、楼板层的构造说法正确的是 \_\_\_\_\_；

- A、楼板应有足够的强度，可不考虑变形问题
- B、槽形板上不可打洞
- C、空心板保温隔热效果好，且可打洞，故常采用
- D、采用花篮梁可适当提高室内净空高度。

7、下面图形不属于建筑施工图的是 \_\_\_\_\_；

- A、建筑总平面图
- B、基础平面图
- C、建筑首层平面图
- D、楼梯剖面图

### (三) 简答题 (共 17 分)

- 1、墙身加固措施有哪些？有何设计要求？
- 2、定位轴线的编号原则有哪些？
- 3、简述地下室防水的构造做法
- 4、什么是地基和基础，它们之间有何区别？

## 模拟试题二

### 一、填空题 (1.0×30=30 分)

- 1.预制式钢筋混凝土楼板一般分为实心平板\_\_\_\_\_板和\_\_\_\_\_板三种类型。
- 2.空心板在布置时应避免出现\_\_\_\_\_支承情况,即楼板的\_\_\_\_\_不得搁置在梁或砖墙内。
- 3.每个梯段的踏步中供人们行走的水平面为\_\_\_\_\_,与其垂直的平面称为\_\_\_\_\_。
- 4.有水房间为防止四周墙角受水,应将防水层沿周边向上泛起至少\_\_\_\_\_mm,遇到门洞口时应将防水层向外伸\_\_\_\_\_mm 以上。
- 5.每个梯段的踏步数一般不应超过\_\_\_\_\_级、也不应少于\_\_\_\_\_级。
- 6.按与外墙的关系,阳台可分为凸阳台、\_\_\_\_\_阳台和\_\_\_\_\_阳台。
- 7.楼梯栏杆扶手的高度是指从\_\_\_\_\_至扶手上表面垂直距离,一般室内栏杆扶手高度不应小于\_\_\_\_\_ ;栏杆扶手之间的间距一般不得超过\_\_\_\_\_ mm。
- 8.对于低多层建筑而言,阳台栏杆的高度不应小于\_\_\_\_\_,对于高层建筑而言,阳台栏杆的高度不应小于\_\_\_\_\_,但不宜超过\_\_\_\_\_。
- 9.为搬运家具设备方便合通行顺畅,楼梯平台的深度不得小于\_\_\_\_\_的净宽,且不得小于\_\_\_\_\_m。
- 10.幼儿建筑中楼梯扶手一般设两道,一道设在\_\_\_\_\_处,另一道设在\_\_\_\_\_处。
- 11.屋面坡度的形成一般有\_\_\_\_\_找坡和\_\_\_\_\_找坡两种形式。
- 12.平屋顶保温层的做法有\_\_\_\_\_和\_\_\_\_\_两种方法。
- 13.分仓缝也称为分格缝,其间距应控制在\_\_\_\_\_m 以内,凡防水层与垂直墙面的交接处,均须作\_\_\_\_\_处理。
- 14.平屋面的排水方式可分为\_\_\_\_\_排水和\_\_\_\_\_排水两种形式。

### 二、选择题 (2×10=20 分)

**注:请把正确的答案填在下表中,错填或不填不得分**

题号	1	2	3	4	5	6	7	8	9	10
答案										

- 1.下列那些不属于直接式顶棚? \_\_\_\_\_。  
A.直接喷刷涂料顶棚      B.抹灰顶棚      C.粘贴顶棚      D.悬吊顶棚
- 2.隔板式阳台是指\_\_\_\_\_。

- A.利用楼板从室内向室外延伸，所形成的阳台；  
 B.从横墙向外挑梁，在梁上放置预制板所形成的阳台；  
 C.将阳台板与墙梁现浇在一体，所形成的整体式阳台；  
 D.将阳台板搁置在阳台两侧凸出来的墙体上，所形成的阳台；
- 3.下列哪些措施不能保证阳台地面排水畅通？\_\_\_\_\_。
- A.阳台地面低于室内地面一定高度；  
 B.阳台地面应设一定的排水坡度；  
 C.阳台地面高于室内地面 30mm 左右；  
 D.在阳台外侧设泄水管，以利于排水；
- 4.7 层及以上的居住建筑除设疏散楼梯外，还应设置\_\_\_\_\_。
- A.公共楼梯      B.电梯      C.自动扶梯      D.坡道
- 5.楼梯的坡度范围一般为\_\_\_\_\_之间。
- A.10°-23°      B. 15°-30°      C. 23°-45°      D. 45°-50°
- 6.楼梯平台下做出入口时，其净空高度不得小于\_\_\_\_\_米。
- A.1.9      B. 2.0      C. 2.1      D. 2.2
- 7.屋顶的坡度形成中材料找坡是指\_\_\_\_\_来形成。
- A.利用预制板的搁置      B.选用轻质材料找坡  
 C.利用结构层      D.利用油毡厚度
- 8.刚性防水屋面中，常在防水层与结构层之间设置\_\_\_\_\_。
- A.隔气层      B.隔离层      C.隔热层      D.隔声层
- 9.檐沟内纵向排水坡度一般不应小于\_\_\_\_\_。
- A.0.5%      B.1%      C.1.5%      D.2%
- 10.屋面迎水面泛水的高度一般不的小于\_\_\_\_\_mm。
- A.180      B.300      C.200      D.250

### 三、简答题（16分）

- 1.如何进行有水房间楼地面的防水处理？（8分）
- 2.雨篷在构造上必须解决好那些问题，如何解决？（8分）

### 四、作图题（12分）

试绘保温、非上人的柔性防水屋面断面构造图（平屋面），并注明各构造层次名称。（12分）

### 五、设计题（22分）

试设计楼梯平面和剖面图

设计条件：某公共建筑其楼梯间开间为 3.0 米，层高为 3.3 米，室内外高差为 600mm，试设计该楼梯（楼梯平台下做出入口）。

设计要求：1.确定该楼梯间的最合理进深（要求有计算过程）

2.绘制该楼梯的首层、二层平面图和楼梯剖面图（仅绘楼梯首层，二层剖面图）；

**备注：要求有完整的尺寸标注**

### 模拟试题三

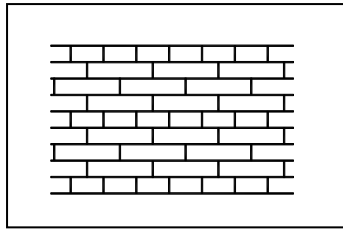
#### 一、填空题 (1x25=25分)

- 1、墙体的稳定性与墙体的\_\_\_\_\_、\_\_\_\_\_和厚度有关;
- 2、变形缝的形式有三种,即 \_\_\_\_\_、\_\_\_\_\_、\_\_\_\_\_;
- 3、阳台栏杆竖向净高一般不小于\_\_\_\_\_ 高层建筑不小于\_\_\_\_\_米;
- 4、建筑物之间的距离主要根据建筑物的日照通风条件和\_\_\_\_\_要求来确定的;
- 5、建筑物按其用途可分为\_\_\_\_\_、\_\_\_\_\_、\_\_\_\_\_;
- 6、平屋面坡度的形成方式有两种,即 \_\_\_\_\_、\_\_\_\_\_;
- 7、每个梯段的踏步级数一般不应小于 \_\_\_\_\_级,亦不应大于 \_\_\_\_\_级;
- 8、一套完整的工程施工图纸按工种不同可以分为\_\_\_\_\_、\_\_\_\_\_和 \_\_\_\_\_图;
- 9、民用建筑屋面的排水形式可以分为\_\_\_\_\_、\_\_\_\_\_;
- 10、一幢民用或工业建筑,一般是由基础、\_\_\_\_\_、\_\_\_\_\_、\_\_\_\_\_、\_\_\_\_\_和门窗等六部分组成;
- 11、建筑总平面图中的标高一般为\_\_\_\_\_标高;

#### 二、单项选择题 (1.5x10=15分)

- 1、民用建筑中,楼梯踏步的高度 h 和宽度 b 的确定,有经验公式  $2h+b=$  \_\_\_\_\_mm;  
A、450~500      B、500~550      C、600~620      D、800~900
- 2、当屋面采用无组织排水时,散水宽度应比屋檐宽\_\_\_\_\_mm 以上;  
A、100      B、300      C、200      D、250
- 3、学生公寓的耐久等级为二级,其耐久年限为 \_\_\_\_\_;  
A、100年      B、50-100年      C、25-50年      D、150年
- 4、普通黏土砖的基本规格为 \_\_\_\_\_mm;  
A、240x120x60      B、240x110x55  
C、240x115x53      D、240x115x55
- 5、楼梯的坡度范围是 \_\_\_\_\_;  
A、10---20度      B、20---45度      C、35---60度      D、20--60度
- 6、37 墙的实际厚度为 \_\_\_\_\_mm;  
A、370      B、365      C、360      D、375
- 7、当同一建筑物的相邻部分高度相差在两层以上时,应设置 \_\_\_\_\_;  
A、伸缩缝      B、沉降缝      C、防震缝      D、A 或 B
- 8、下面属于柔性基础的是\_\_\_\_\_;  
A、钢筋混凝土基础      B、毛石基础      C、素混凝土基础      D、砖基础
- 9、图中砖墙的组砌方式是 \_\_\_\_\_;

- A、梅花丁
- B、多顺一丁
- C、一顺一丁
- D、全顺式



10、基础的埋置深度最小为 \_\_\_\_\_；

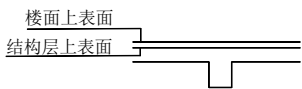
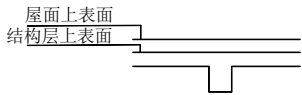
- A、0.3m
- B、0.5m
- C、0.6m
- D、0.8m

**三、简答题 (5x4=20 分)**

- 1、圈梁的作用有那些？
- 2、简述沉降缝的设置原则？
- 3、基础的埋置深度？
- 4、简述地下室外包防水构造做法？

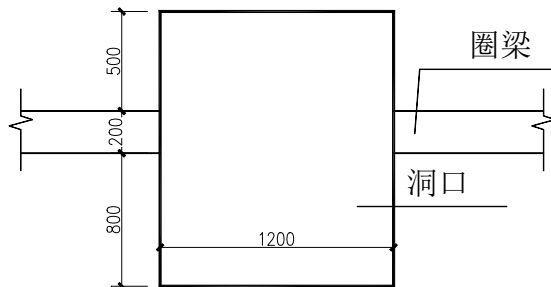
**四、作图题 (40 分)**

1. 已知某二层建筑层高为 3.9 米,在图中标出层高、净高及各层标高 (12 分);



2. 图中圈梁被窗洞口截断，并标注相关尺

请在图中画出附加圈梁尺寸 (10 分);



3. 绘制一有保温上人的柔性防水平屋面及其泛水构造做法 (18 分);



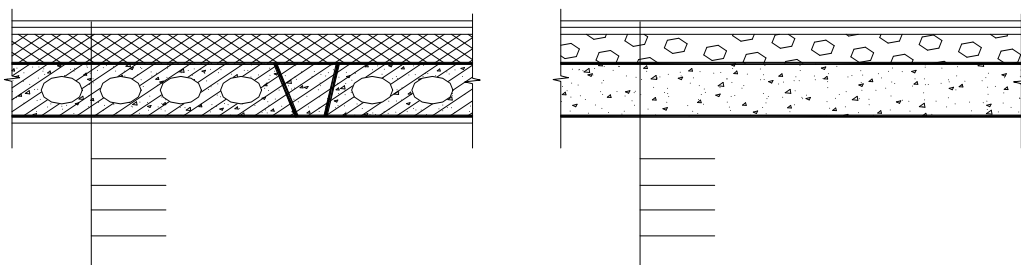
## 模拟试题四

### 一、名词解释 (4x5=20分)

- 1、泛水
- 2、基础的埋置深度
- 3、倒置式保温屋面
- 4、楼梯间的净空高度
- 5、建筑屋面材料找坡

### 二、填空题 (1x25=25分)

- 1、墙面按装修部位的不同,可分为室内装修和室外装修,室外装修材料应选择\_\_\_\_\_、\_\_\_\_\_、\_\_\_\_\_、\_\_\_\_\_的材料;
- 2、楼梯一般由\_\_\_\_\_、\_\_\_\_\_和\_\_\_\_\_三部分组成。
- 3、楼梯上部的净空高度,在平台处不小于\_\_\_\_\_米,在梯段处不小于\_\_\_\_\_米;
- 4、砖混结构中,砖墙墙身加固的构造措施有\_\_\_\_\_、\_\_\_\_\_、\_\_\_\_\_;
- 5、下图分别为地砖楼层和水泥砂浆地坪层的构造图,在短线后填上各构造层次的名称;



- 6、多层建筑中,楼梯踏步前缘到扶手顶部的垂直高度(即楼梯栏杆的高度),在梯段处,不小于\_\_\_\_\_mm;在长度大于500mm的水平段,不小于\_\_\_\_\_mm;
- 7、当屋面采用无组织排水时,散水宽度应比屋檐宽\_\_\_\_\_mm以上;

### 三、选择题 (1.5x10=15分)

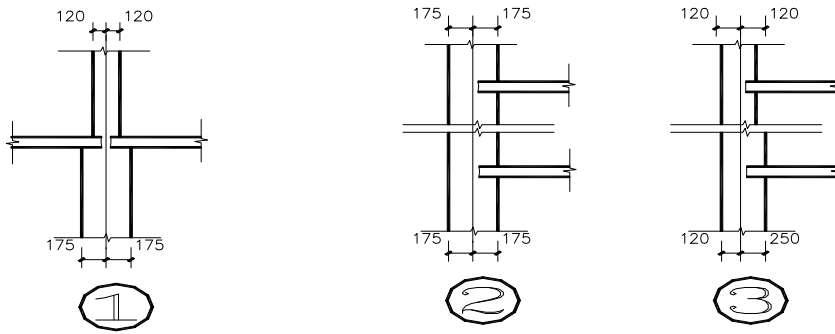
- 1、下列墙段水平长度不符合砖模数的是( )和( );  
115mm, 240 mm, 300 mm, 365 mm, 490 mm, 650 mm, 740 mm
- 2、下列哪种砂浆既有较高的强度,又有较好的和易性( );

- A. 水泥砂浆      B. 石灰砂浆      C. 混合砂浆      D. 粘土砂浆

3、下列楼板的隔声构造措施中，不正确的是（ ）；

- A. 在楼板上设置 C10 砼垫层      B. 在楼板下做吊顶处理  
C. 在楼板上设置水泥焦渣垫层      D. 在楼面上铺设地毯

4、指出下列三种承重墙体轴线定位错误的是（ ）；



- A. 承重内墙      B. 承重内墙      C. 承重外墙

5、屋面落水管的间距一般在（ ）范围内；

- A、10—15 米；      B、18—24 米      C、20—25 米      D、35 米以上

6、下列墙体中的保温构造措施，正确的是（ ）；

- A. 提高砂浆强度等级      B. 增加圈梁的高度  
C. 采取隔汽措施      D. 在外墙表面设绿色植被

7、在变形缝设置中，基础必须断开的缝是（ ）；

- A. 伸缩缝      B. 沉降缝      C. 分仓缝      D. 抗震缝

8、建筑的耐久等级为三级的是（ ）；

- A、100 年      B、50-100 年      C、25-50 年      D、150 年

9、墙身的加固中，常采用的方法有

- A. 设伸缩缝      B. 设窗台      C. 设分仓缝      D. 设圈梁和构造柱

10、建筑散水宽度一般为（ ）mm；

- A、100—200      B、150—1000      C、600—1000      D、800—900

#### 四、问答题（20 分）

1、有水房间的楼地层如何进行有效的防水？（7 分）

2、什么是柔性防水屋面？其基本构造层次有哪些？（13 分）

## 五、设计作图题 (20分)

某住宅为5层砖混结构，层高为3.0米，墙体厚度为240mm，室内外高差为450mm,底层设出入口，试设计该楼梯，并完该楼梯一层、二层平面图，楼梯剖面图（仅画出2层），比例为1:50。

## 模拟试题五

### 一、填空 (1x20=20分)

- 1、基础是指\_\_\_\_\_，它承受着建筑物的全部重量。
- 2、建筑构件的耐火性极限是指\_\_\_\_\_。
- 3、建筑的基本模数其数值规定为\_\_\_\_\_mm，符号为\_\_\_\_\_。
- 4、民用建筑常见的房间形状有\_\_\_\_\_形，\_\_\_\_\_形和\_\_\_\_\_形等三种形式。
- 5、墙体的承重方案有\_\_\_\_\_方案、\_\_\_\_\_方案、\_\_\_\_\_方案和\_\_\_\_\_方案等四种形式。
- 6、过梁的作用是\_\_\_\_\_，并把这些荷载传递到洞口两边的墙上。
- 7、变形缝包括\_\_\_\_\_缝、\_\_\_\_\_缝和\_\_\_\_\_缝。
- 8、基础按其材料不同可分为刚性基础和\_\_\_\_\_基础。
- 9、楼梯一般由\_\_\_\_\_、\_\_\_\_\_和\_\_\_\_\_三部分组成。
- 13、刚性防水屋面是指用\_\_\_\_\_做成的防水屋面。

### 二、名词解释 (4x5=20分)

- 1、散水
- 2、基础的埋置深度
- 3、泛水
- 4、有组织排水
- 5、刚性角

### 三、问答题 (30分)

- 1、建筑工程设计包括哪些方面的内容？
- 2、确定房间面积大小时应考虑哪些因素？试举例分析。
- 3、墙身加固措施有哪些？有何设计要求？
- 4、为什么要在刚性屋面的防水层中设分格缝？分格缝应设在哪些部位？

### 四、作图题 (2x15=30分)

- 1、绘制砖墙身构造节点详图—散水、勒脚、窗台、过梁。注明标准材料图例符号、构造做法等。
- 2、试绘屋顶卷材防水屋面的构造层次图。注明标准材料符号、构造做法等。

## 模拟试题六

### 一、名词解释 (30分)

- 1、建筑层高
- 2、天然地基
- 3、刚性基础
- 4、倒置式屋面保温
- 5、砖模

### 二、填空 (1.5X20=30分)

- 1、影响建筑构造的因素有\_\_\_\_\_、\_\_\_\_\_、\_\_\_\_\_、\_\_\_\_\_。
- 2、普通标准粘土砖的尺寸(长×宽×厚)为\_\_\_\_\_。
- 3、砖混结构中,砖墙墙身加固的构造措施有\_\_\_\_\_、\_\_\_\_\_。
- 4、墙面按装修部位的不同,可分为室内装修和室外装修,室外装修材料应选择\_\_\_\_\_、\_\_\_\_\_、\_\_\_\_\_、\_\_\_\_\_和耐风化的建筑材料。
- 5、楼梯一般由\_\_\_\_\_、\_\_\_\_\_、\_\_\_\_\_三部分组成。
- 6、楼梯上部的净空高度,在平台处不小于\_\_\_\_\_米,在梯段处不小于\_\_\_\_\_米。
- 7、屋面的排水方式可分为\_\_\_\_\_排水和\_\_\_\_\_排水两种方式。
- 8、单排布置的厨房要求其最小净宽不小于\_\_\_\_\_米。

### 三、选择题 (2X5=10分)

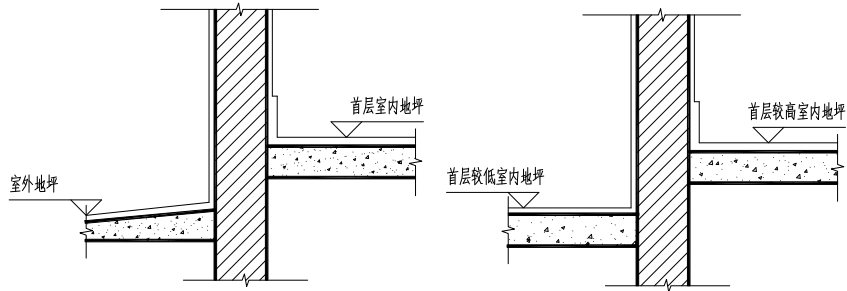
- 1、通常情况下,楼梯由( )、平台、栏杆扶手组成。  
A. 踏步      B. 踏面      C. 踢面      D. 梯段
- 2、二级耐久年限的建筑物为( )年。  
A. 50-100      B. 75-150      C. 120-150      D. 40-60
- 3、墙体伸缩缝内可用( )填塞。  
A. 砂浆      B. 混凝土      C. 钢材      D. 泡沫塑料
- 4、同一建筑物相邻部分层数相差较多,大于等于( )层,一般考虑设置沉降缝。
- 5、下列屋面构造层次中,不属于不保温屋面层次的是( )。  
A. 结构层      B. 找平层      C. 隔气层      D. 保护层

### 四、问答题 (30分)

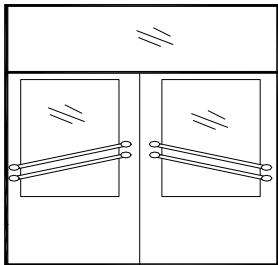
- 1、在砖混结构中,墙身防潮层的工程做法有哪几种?简述其各自的优缺点。
- 2、什么是柔性防水屋面?其基本构造层次有哪些?
- 3、写出屋面保温层正铺法的屋面构造层次。

## 五、作图题 (18分)

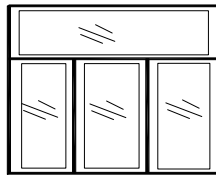
1、在下列墙脚剖面图上，加绘墙身防潮层（地坪垫层均为不透水的素砼）。



2、在下列门窗立面图上加绘门窗扇及亮子的开启方向线。



固定上亮弹簧门



上悬亮外开窗（中间为固定扇）

## 模拟试题七

### 一、名词解释(20分)

- 1、层间净高:
- 2、人工地基:
- 3、柔性基础:
- 4、正置式平屋顶屋面保温:

### 二、填空(30分)

- 1、建筑构件的燃烧性能分为\_\_\_\_\_、\_\_\_\_\_、\_\_\_\_\_三类。
- 2、砖混结构中,砖墙墙身加固的构造措施有\_\_\_\_\_、\_\_\_\_\_、\_\_\_\_\_。
- 3、墙面装修按材料及施工方式的不同,可分为\_\_\_\_\_类、\_\_\_\_\_类、\_\_\_\_\_类、\_\_\_\_\_类和\_\_\_\_\_等五大类。
- 4、为减轻上下楼梯的疲劳和适应人的行为习惯,一个楼梯梯段最多不超过\_\_\_\_级,最少不少于\_\_\_\_级;在公共建筑中,每级踏步高度一般为\_\_\_\_\_。
- 5、楼梯踏步前缘到扶手顶部的垂直高度(即楼梯栏杆的高度),在梯段处,不小于\_\_\_\_\_mm;在长度大于500mm的水平段,不小于\_\_\_\_\_mm。
- 6、建筑立面的虚实对比,通常是指由于\_\_\_\_\_凹凸的\_\_\_\_\_效果所形成的比较强烈的明暗对比关系。
- 7、箱形基础主要应用于\_\_\_\_\_地基和\_\_\_\_\_建筑中。

### 三、选择题(10分)

- 1、楼梯踏面前缘一般应设( )。  
A. 保安带      B. 保护条      C. 防滑条      D. 安全槽
- 2、建筑散水的坡度一般为( )%。  
A. 1-3      B. 3-5      C. 5-7      D. 7-9
- 3、下面属于柔性基础的是( )。  
A. 钢筋混凝土基础      B. 毛石基础  
C. 素混凝土基础      D. 砖基础
- 4、下面三种平面图不属于建筑施工图的是( )。  
A. 建筑总平面图      B. 基础平面图  
C. 建筑首层平面图      D. 建筑剖面图
- 5、墙体勒脚部位的水平防潮层一般设于( )。  
A. 基础顶面  
B. 底层地坪混凝土结构层之间的砖缝中  
C. 底层地坪混凝土结构层之下60mm处  
D. 室外地坪之上60mm处

#### **四、问答题 (30 分)**

- 1、有水房间的楼地层如何防水？
- 2、什么是刚性防水屋面？其基本构造层次有哪些？
- 3、写出屋面保温层倒铺法的屋面构造层次。

#### **五、作图题 (18 分)**

- 1、绘制地下室防水构造作法图。
- 2、绘制散水构造作法图。



## 模拟试题八

### 一、填空 (2X15=30分)

- 1、建筑物按用途的不同大致可分为\_\_\_\_\_、\_\_\_\_\_、\_\_\_\_\_三类。
  - 2、\_\_\_\_\_称为刚性基础。
  - 3、墙的作用是\_\_\_\_\_
- 在框架结构中，墙只起\_\_\_\_\_、\_\_\_\_\_作用。
- 4、\_\_\_\_\_称为建筑阶段设计。
  - 5、房屋建筑平面组合的形式有\_\_\_\_\_。
  - 6、圈梁的作用是\_\_\_\_\_。
  - 7、建筑构件的燃烧性能分为\_\_\_\_\_、\_\_\_\_\_、\_\_\_\_\_三类。
  - 8、刚性防水屋面分仓缝有作用是\_\_\_\_\_。
  - 9、\_\_\_\_\_人工地基。

### 二、名词解释 (4X5=20分)

- 1、柱网
- 2、混合结构
- 3、泛水
- 4、勒脚
- 5、联合基础

### 三、问答题 (20分)

- 1、试绘制女儿墙卷材防水屋面泛水构造图。
- 2、屋顶排水组织设计的内容和要求是什么？
- 3、简述墙脚水平防潮层的设置、方式及特点。
- 4、建筑物如何争取好的朝向？建筑物之间的间距如何确定？

### 四、绘图 (30分)

- 1、试绘制住宅楼双跑楼梯（标准层）平面图。

已知：层高 3.0m，开间 2.7 m，进深 5.4 m，楼梯间的墙厚 240 mm，窗洞口宽为 1.5 m。

求：楼梯踏步尺寸： $b \times h$ 。梯段长  $L$  等（其他未说明的尺寸或要求可自定）。

- 2、试绘制女儿墙卷材防水屋面泛水构造图。

## 模拟试题九

### 一、填空题 (1.0x20=30分)

- 1、大学宿舍主要属于民用建筑中的\_\_\_\_\_建筑；
- 2、在建筑模数的协调中，尺寸一般分为 \_\_\_\_\_尺寸、\_\_\_\_\_尺寸和实际尺寸；
- 3、耐久等级为二级的建筑物，其耐久年限一般为\_\_\_\_\_年；主要适用于\_\_\_\_\_建筑物；
- 4、对墙体的加固可以采取增加壁柱和门垛，设置\_\_\_\_\_和 \_\_\_\_\_等措施；
- 5、建筑物的耐火等级由\_\_\_\_\_和\_\_\_\_\_确定，建筑物的耐火等级一般分为\_\_\_\_\_级；
- 6、由于地下室的墙身、底板埋于地下，长期受地潮和地下水的侵蚀，因此地下室构造设计的主要任务是\_\_\_\_\_和\_\_\_\_\_；
- 7、标准砖的规格为\_\_\_\_\_，砌筑砖墙时，必须保证上下皮砖缝\_\_\_\_\_搭接，避免形成通缝。
- 8、伸缩缝要求将建筑物从\_\_\_\_\_分开；沉降缝要求建筑从\_\_\_\_\_；当既设伸缩缝又设防震缝时，缝宽按\_\_\_\_\_处理；
- 9、窗的作用是\_\_\_\_\_、\_\_\_\_\_和\_\_\_\_\_。
- 10、阳台栏杆竖向净高一般不小于\_\_\_\_\_高层建筑不小于\_\_\_\_\_米；
- 11、每个梯段的踏步级数一般不应小于\_\_\_\_\_级,亦不应大于\_\_\_\_\_级；
- 12、民用建筑的排水形式可以分为\_\_\_\_\_、\_\_\_\_\_；
- 13、一幢民用或工业建筑，一般是由基础、楼梯、\_\_\_\_\_、\_\_\_\_\_、\_\_\_\_\_和门窗等六部分组成；
- 14、建筑总平面图中的标高一般为\_\_\_\_\_标高；

### 二、单项选择题 (2x10=20分)

- 1、下列不属于文教建筑的是 \_\_\_\_\_；  
A、图书馆                      B、文化宫  
C、实验楼                      D、广播电视建筑
- 2、墙体勒脚部位的水平防潮层一般设于\_\_\_\_\_；  
A、基础顶面  
B、底层地坪混凝土结构层之间的砖缝中  
C、底层地坪混凝土结构层之下 60mm 处  
D、室外地坪之上 60mm 处
- 3、下列哪种做法不是墙体的加固做法\_\_\_\_\_；  
A、当墙体长度超过一定限度时，在墙体局部位置增设壁柱  
B、设置圈梁

- C、设置钢筋混凝土构造柱  
D、在墙体适当位置用砌块砌筑
- 4、楼板层的构造说法正确的是\_\_\_\_\_；  
A、楼板应有足够的强度，可不考虑变形问题  
B、槽形板上不可打洞  
C、空心板保温隔热效果好，且可打洞，故常采用  
D、采用花篮梁可适当提高室内净空高度。
- 5、楼梯的坡度范围是 \_\_\_\_\_；  
A、10---20度    B、20---45度    C、35---60度    D、20--60度
- 6、37墙的实际厚度为 \_\_\_\_\_mm；  
A、370    B、365    C、360    D、375
- 7、当同一建筑物的相邻部分高度相差在两层以上时，应设置 \_\_\_\_\_；  
A、伸缩缝    B、沉降缝    C、防震缝    D、A或B
- 8、基础埋深的最小深度为 \_\_\_\_\_；  
A、0.3m    B、0.5m    C、0.6m    D、0.8m
- 9、楼梯构造不正确的是\_\_\_\_\_；  
A、楼梯踏步的踏面应光洁、耐磨、易于清扫  
B、水磨石面层的楼梯踏步近踏口处，一般不做防滑处理  
C、水泥砂浆面层的楼梯踏步近踏口处，可不作防滑处理  
D、楼梯栏杆应与踏步有可靠连接
- 10、屋面防水中泛水高度最小值为 \_\_\_\_\_；  
A. 150    B. 200    C. 250    D. 300

### 三、简答题 (6x3=18分)

- 1、楼梯由哪几部分组成？各组成部分起何作用？
- 2、现浇肋梁楼板的布置原则是什么？
- 3、简述沉降缝的设置原则

### 四、作图题 (32分)

- 1、试绘制女儿墙卷材防水屋面泛水构造图；(12分)
- 2、某公共建筑其建筑层高为3.6米，采用双跑平行式楼梯，楼梯首层平台梁下作出入口，试确定其开间和进深（墙体厚度为240mm，梯段净宽不小于1.2米）；并画出楼梯首层、二层平面图和入口立面图；(20分)

## 模拟试题十

### 一、填空题 (1.5x20=30 分)

- 1、在建筑模数的协调中,尺寸一般分为 \_\_\_\_\_ 尺寸、\_\_\_\_\_ 尺寸和实际尺寸;
- 2、竖向扩大模数的基数一般为\_\_\_\_\_和\_\_\_\_\_;
- 3、构成建筑的主要因素有建筑功能、\_\_\_\_\_和\_\_\_\_\_;
- 4、学生公寓主要属于民用建筑中的\_\_\_\_\_建筑;
- 5、墙体的稳定性与墙体的\_\_\_\_\_、\_\_\_\_\_和厚度有关;
- 6、耐久等级为三级的建筑物,其耐久年限一般为\_\_\_\_\_年;主要适用于\_\_\_\_\_建筑物;
- 7、为了将积水排离建筑物,在建筑物外墙的四周将地面做成\_\_\_\_\_的坡度斜面,即为\_\_\_\_\_;
- 8、伸缩缝要求将建筑物从\_\_\_\_\_分开;沉降缝要求建从\_\_\_\_\_;当既设伸缩缝又设防震缝时,缝宽按\_\_\_\_\_处理;
- 9、屋顶坡度的形成方法有\_\_\_\_\_和\_\_\_\_\_。
- 10、民用建筑的排水形式可以分为\_\_\_\_\_、\_\_\_\_\_;

### 二、单项选择题 (2x10=20 分)

- 1、下面属于柔性基础的是 \_\_\_\_\_;  
A、钢筋混凝土基础                      B、毛石基础  
C、素混凝土基础                         D、砖基础
- 2、下面三种平面图不属于建筑施工图的是\_\_\_\_\_;  
A、建筑总平面图                         B、基础平面图  
C、建筑首层平面图                       D、楼梯顶层平面图
- 3、墙体勒脚部位的水平防潮层一般设于\_\_\_\_\_;  
A、基础顶面  
B、底层地坪混凝土结构层之间的砖缝中  
C、底层地坪混凝土结构层之下 60mm 处  
D、室外地坪之上 60mm 处
- 4、下列哪种做法不是墙体的加固做法\_\_\_\_\_ ;  
A、当墙体长度超过一定限度时,在墙体局部位置增设壁柱  
B、设置圈梁  
C、设置钢筋混凝土构造柱  
D、在墙体适当位置用砌块砌筑
- 5、散水的构造做法,下列哪种是不正确的\_\_\_\_\_;

- A、在素土夯实上做 60~100mm 厚混凝土，其上再做 5% 的水泥砂浆抹面；  
 B、散水宽度一般为 600~1000mm；  
 C、散水与墙体之间应整体连接，防止开裂；  
 D、散水宽度比采用自由落水的屋顶檐口多出 200mm 左右；
- 6、楼板层的构造说法正确的是\_\_\_\_\_；  
 A、楼板应有足够的强度，可不考虑变形问题  
 B、槽形板上不可打洞  
 C、空心板保温隔热效果好，且可打洞，故常采用  
 D、采用花篮梁可适当提高室内净空高度。
- 7、民用建筑中，楼梯踏步的高度  $h$  和宽度  $b$  的确定，有经验公式  $2h+b=$ \_\_\_\_\_mm；  
 A、450~500      B、500~550      C、600~620      D、800~900
- 8、当屋面采用无组织排水时，散水宽度应比屋檐宽\_\_\_\_\_mm 以上；  
 A、100      B、180      C、200      D、250
- 9、建筑的耐久等级为二级的是 \_\_\_\_\_；  
 A、100 年      B、50-100 年      C、25-50 年      D、150 年
- 10、普通黏土砖的规格为 \_\_\_\_\_；  
 A、240x120x60 mm      B、240x110x55 mm  
 C、240x115x53 mm      D、240x115x55 mm

### 三、简答题 (6x4=24 分)

- 1、什么是基础的埋深？其影响因素有哪些？
- 2、有水房间的楼地层如何防水？
- 3、基础按构造形式分为哪几类？一般适用于什么情况？
- 4、楼梯平台下作通道时有何要求？当不能满足时可采取哪些方法予以解决？

### 四、作图题 (26 分)

1、试绘制女儿墙卷材防水屋面泛水构造图。

(12 分)

2、绘制下图肋梁楼板中的 1-1、2-2 剖面图(14 分)

注：钢筋混凝土柱的截面尺寸为 450x450

